

INFORME PLUVIOMÉTRICO ALGEMESÍ

del día 23/09/2016

INICIO EPISODIO..... 20:48h

FIN EPISODIO..... 21:35h

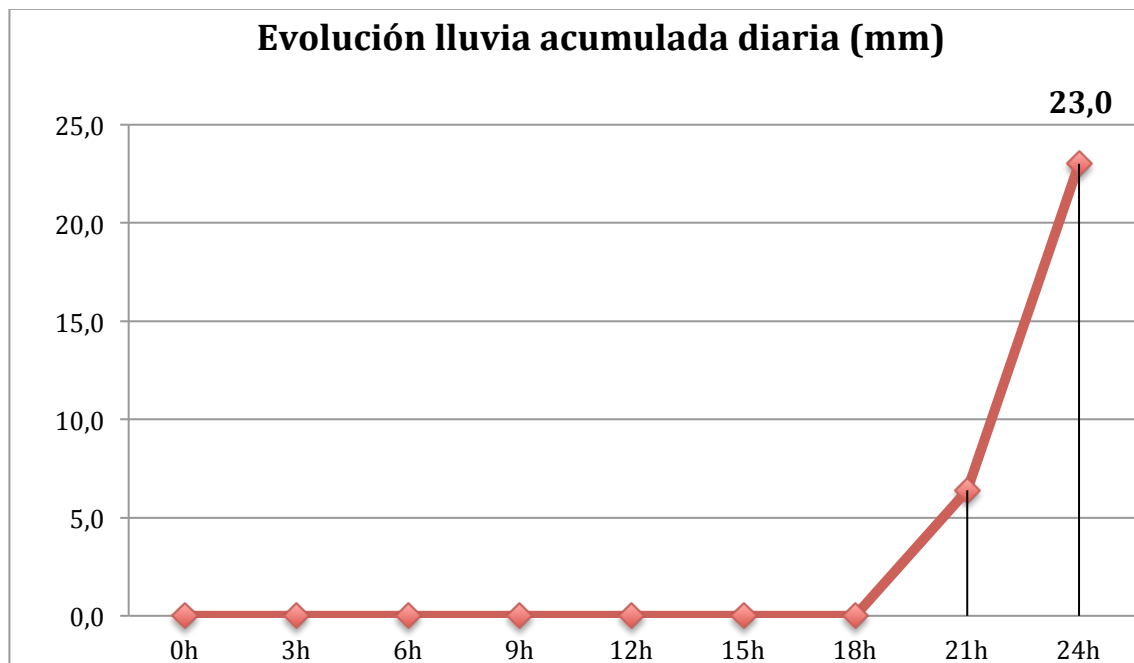
DURACIÓN..... 47 minutos

PRECIPITACIÓN ACUMULADA EN EL EPISODIO 21,4 litros/m²

PRECIPITACIÓN ACUMULADA DIARIA..... 23,0 litros/m²

Intensidad máxima en 1 minuto: **1,6 l/m²** (a las 21:11)

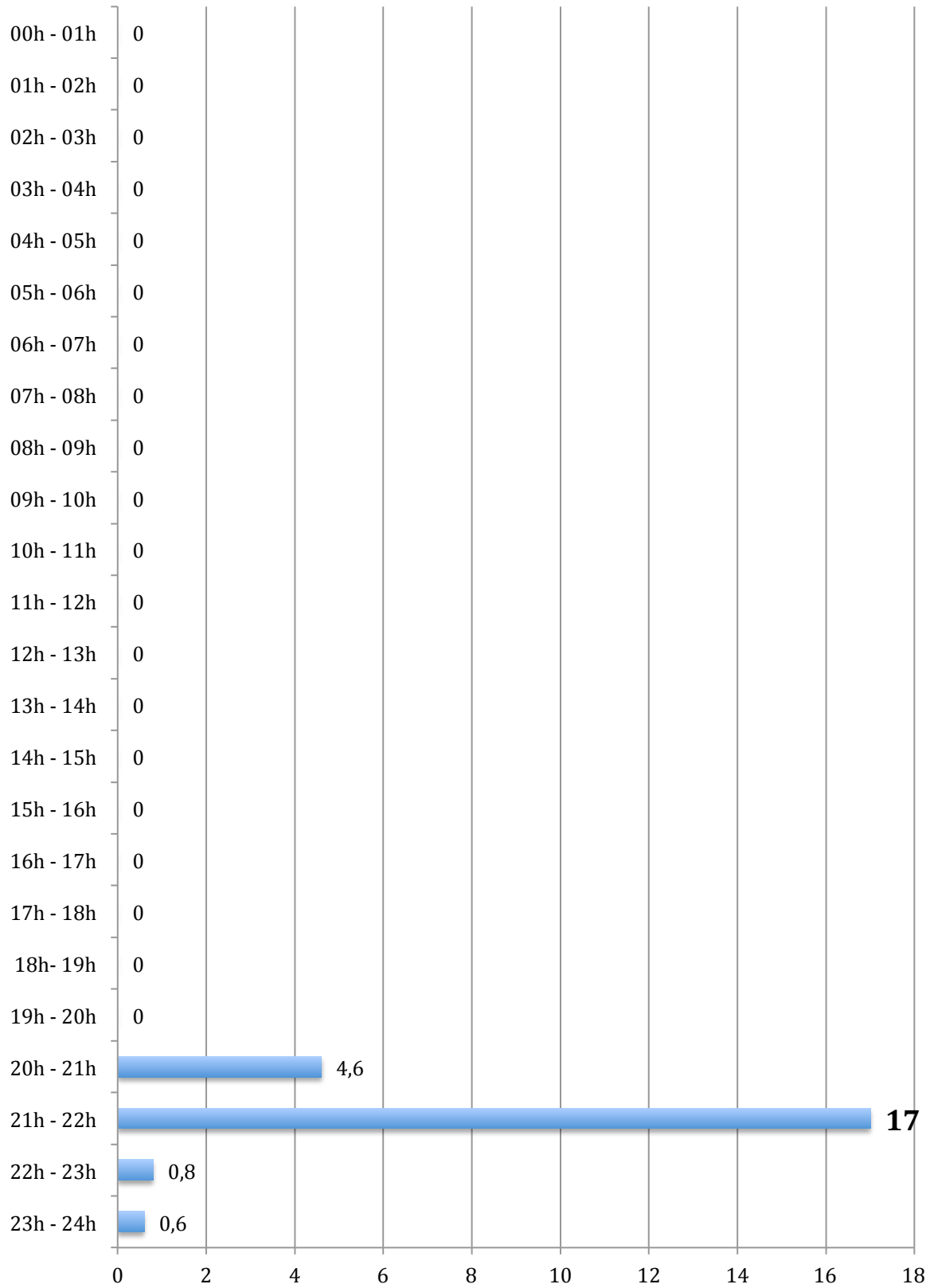
Intensidad máxima en 10 minutos: **11,2 l/m²** (entre 21:03 y 21:13)



INFORATGE
INFORMACIÓ METEOROLÒGICA PERSONALITZADA



Cantidades registradas por horas (mm)



TOTAL ACUMULADO DIARIO: 23,0 litros/m²

CONCLUSIÓN ESTUDIO

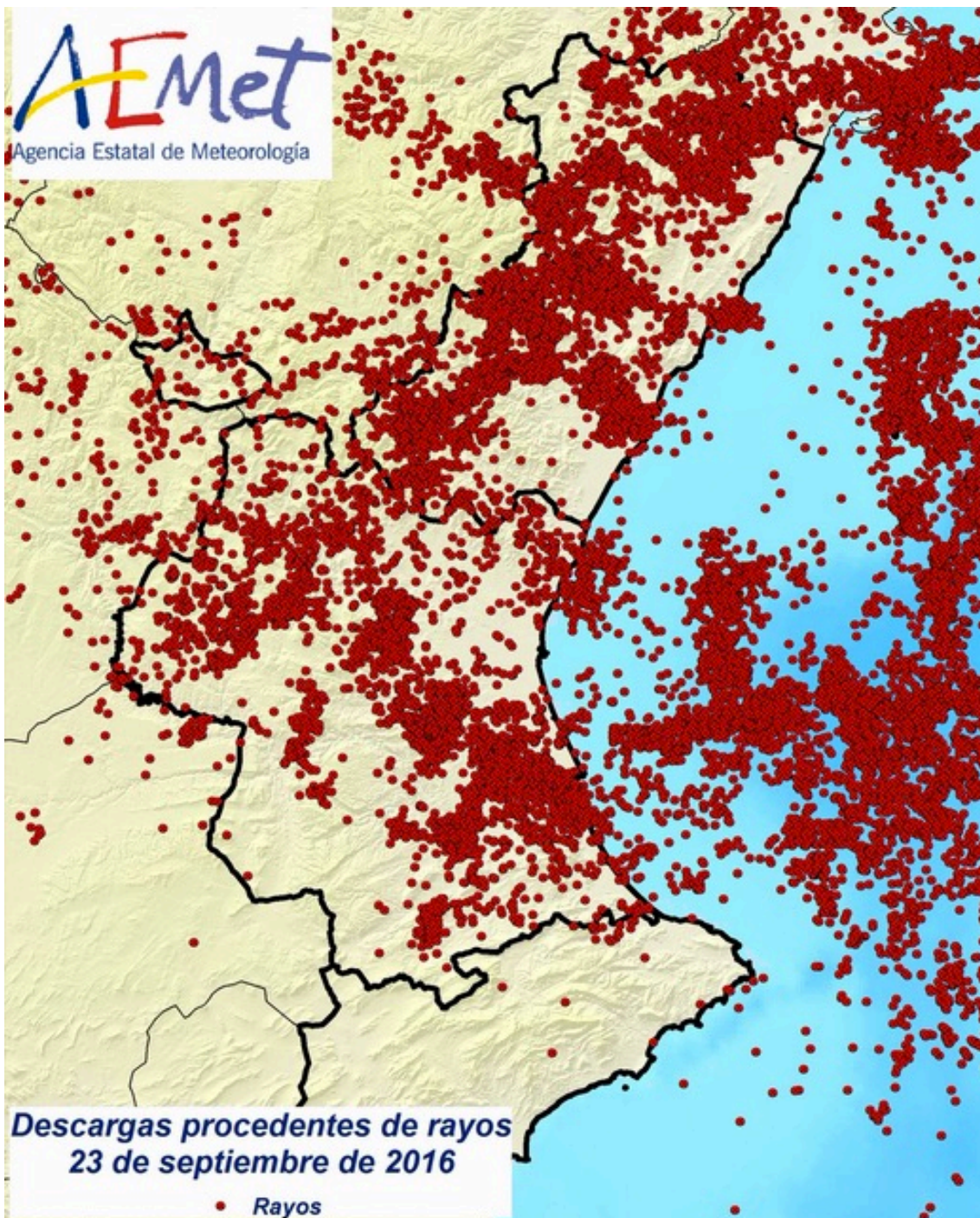
Como se puede apreciar en el estudio de las lluvias producidas en el episodio del día **23 de septiembre de 2016** las cantidades registradas por nuestra estación en el municipio de ALGEMESÍ llegaron a un total de **23,0 l/m²** y fueron producidas por un episodio de lluvias de corta duración, fuerte intensidad y abundante aparato eléctrico originado por una atmósfera muy inestable como consecuencia de la presencia de aire frío en altura (capas medias y altas de la atmósfera). Precisamente en este mes de septiembre sólo la presencia de este aire frío en altura es suficiente para que aparezcan lluvias convectivas (irregulares) sin necesidad de una advección clara de aire húmedo de componente marítima. Es por este motivo por lo que estas lluvias van acompañadas de abundante aparato eléctrico que afectaron a localidades como la de Algemesí (en total se registraron 9.371 rayos dentro de nuestra Comunidad, alguno de ellos en el municipio de Algemesí, como se puede apreciar en el gráfico adjunto). La mayor actividad de este episodio se dio en las comarcas de La Ribera y L'Horta Sud.

Respecto al estudio de la **lluvia** se registraron intensidades de carácter **TORRENCIAL**. Por ejemplo entre las **21:03 y 21:13h** (máxima intensidad registrada según estudio inicial) cayeron **11,2 l/m² en tan sólo 10 minutos**. Haciendo la extrapolación esta cantidad es el equivalente a **67,2 l/m² en una hora** (intensidad torrencial según AVAMET)

Intensidad de lluvia	Acumulación en 1h
DEBIL	menos de 2 mm
MODERADA	entre 2.1 y 15 mm
FUERTE	entre 15.1 y 30 mm
MUY FUERTE	entre 30.1 y 60 mm
TORRENCIAL	más de 60 mm

Estudio meteorológico realizado por INFORATGE SC
para el Ayuntamiento de Algemesí

04 de octubre del 2016



En este gráfico elaborado por AEMET, se pueden observar el total de las descargas eléctricas que se produjeron en nuestra Comunidad. 9371 rayos cayeron dentro de nuestro territorio (22.243 incluyendo áreas limítrofes marítimas y terrestres).